

TP-602MV MAGIC II

移動式伸縮穿箭打包機

TP-602MV Magic II 移動式托盤打包機，適用 PP 及 PET 帶，為市面上唯一使用摩擦貼合技術，且拉力高達 150kg 的移動式伸縮穿箭打包機，亦是唯一可完美使用 PET 塑鋼帶，同時確保捆包品質的移動式托盤打包機。搭載伸縮式穿箭，可大幅縮短整體打包處理時間，操作流程更人性化，以最經濟成本提高工作效率。

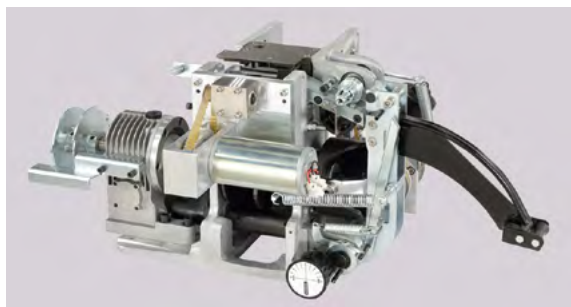
NEW



機器特色

●打捆機頭

打捆機頭採用德製 DC 直流電機，確保運作時的高穩定性及精準度，設計堅固可靠，為高工藝標準的展現。所有結構零件完全無需加油潤滑保養，大幅度降低日常維護需求並節省維護成本。束緊力達 1500 N (150 kg)，最大程度保證捆包緊實效果，是一般中低用量托盤打包的理想選擇。



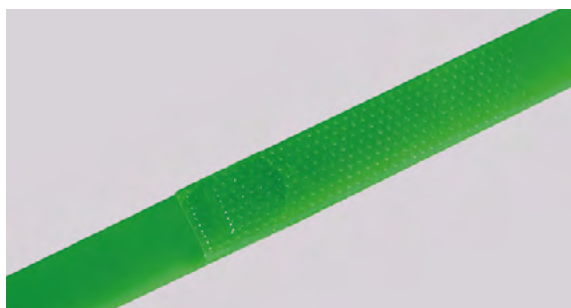
●伸縮式穿箭

搭載伸縮式穿箭，在打包過程中自動伸出及縮回機身，解決人工彎腰穿帶通過托盤下方的不便性，同時大幅縮短整體打包處理時間，以最經濟成本提高工作效率。



●摩擦黏合技術

採用最先進摩擦黏合技術，開機不用等待預熱時間，沒有煙味產生問題。提供穩定且高效的黏合效果，並可適用 PP 帶以及 PET 帶。



●黏帶冷卻時間可調

可調整黏帶冷卻時間，以適合不同規格打包帶及各種類型捆包物，達到最合適的束緊力及完美熔接效果。

●故障資訊顯示

機器內建異常代碼顯示，可快速鎖定問題，讓問題排除更加迅速且容易。

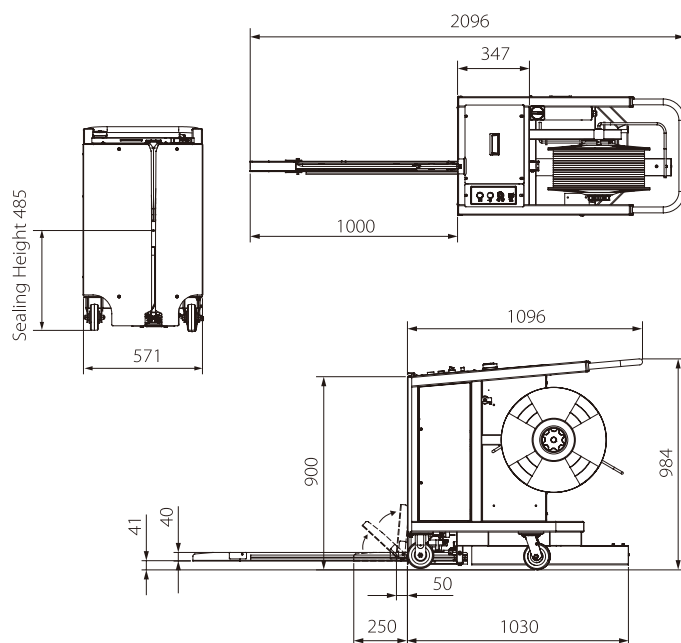
●彈性操作模式

為符合多種應用需求，內建自動及半自動捆包模式，方便操作者依需求安置護角，操作流程更人性化。

●黏合高度距離地面僅 485 mm，針對較低捆包物也能提供良好的捆包效果。

●搭配大尺寸移動輪，容易移動機器，捆包地點不受限。

●操作控制面板位於機器上方，方便使用。面板設有輔助送帶開關，方便使用者自行依捆包物大小送出適合的帶長，滿足各種包裝尺寸要求。



技術參數

速度	35 個托盤 / 小時 (垂直雙條)
打包帶種類	PP 和 PET 帶
打包帶寬度	9 mm, 12 mm, 或 15.5 mm
束緊力	7 - 150 kg
黏合高度	485 mm
帶盤尺寸	內徑 406 mm (標準) 內徑 200 mm/230 mm/280 mm(選配)
電壓	110V 60Hz 1PH 220V, 230V, 240V 50/60Hz 1PH